

Électricité : Changer une prise murale



LE MATERIEL NECESSAIRE

- Prise électrique (norme NF)
- Tournevis
- Pince à dénuder (ou cutter)

LE COÛT

- 6 €
- 5 €
- 10 € (ou 1€)



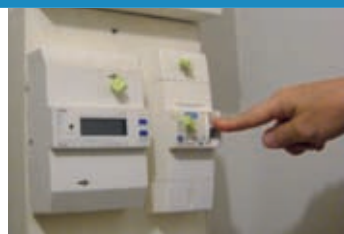
AVANT DE COMMENCER

Seule précaution essentielle à prendre : couper le courant au disjoncteur général, afin d'éliminer les risques d'électrisation ou d'électrocution lors du démontage de l'ancienne prise et de la mise en place de la nouvelle.



LES ÉTAPES

1 Arrêter le compteur général



2 Vérifier l'absence de courant grâce à un testeur de courant



3 Démontez la prise à changer : introduire la face plate du tournevis pour faire effet de levier et retirer le cache



4 Dévisser la prise





LES ÉTAPES (suite)

⑤ Retirer la prise (sans forcer)



⑥ Retirer les fils de la prise



⑦ Repositionner les fils dans la nouvelle prise (prises NF)

- › fil bleu = N = neutre
- › fil jaune ou vert = I = terre
- › fil rouge = L = phase



⑧ Visser la nouvelle prise



⑨ Allumer le compteur général



⑩ Vérifier la présence de courant grâce à un testeur de courant



CONSEILS ET ASTUCES

Toujours couper le courant au niveau du disjoncteur général.

- En cas de doute, contacter votre correspondant locatif.



Rhône-Alpes

fapil
Rhône-Alpes

Fédération
des Associations
et des Acteurs
pour la Promotion
et l'Insertion par
le Logement

www.fapil.net

Électricité : Changer un interrupteur simple



LE MATERIEL NECESSAIRE

- Interrupteur simple (norme NF)
- Tournevis
- Pince à dénuder (ou cutter)

LE COÛT

- 5 €
- 5 €
- 10 € (ou 1€)



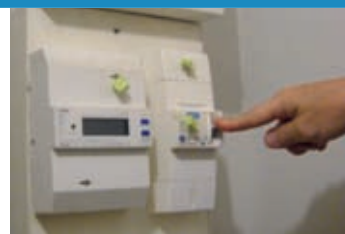
AVANT DE COMMENCER

Seule précaution essentielle à prendre : couper le courant au disjoncteur général, afin d'éliminer les risques d'électrisation ou d'électrocution lors du démontage de l'ancienne prise et de la mise en place de la nouvelle.



LES ÉTAPES

1 Arrêter le compteur général



2 Démontez l'interrupteur à changer : introduire la face plate du tournevis pour faire effet de levier et retirer le cache



3 Dévisser l'interrupteur



4 Retirer l'interrupteur (sans forcer)





LES ÉTAPES (suite)

5 Retirer les fils de l'interrupteur



6 Repositionner les fils dans le nouvel interrupteur (privilégier les interrupteurs NF) en respectant leur position

› fil rouge = L = marron ou noir



7 Visser le nouvel interrupteur



8 Allumer le compteur général



9 Tester l'interrupteur



CONSEILS ET ASTUCES

Toujours couper le courant au niveau du disjoncteur général.

- En cas de doute, contacter votre correspondant locatif.



Rhône-Alpes

fapil
Rhône-Alpes

Fédération
des Associations
et des Acteurs
pour la Promotion
et l'Insertion par
le Logement

www.fapil.net