



28 associations adhérentes

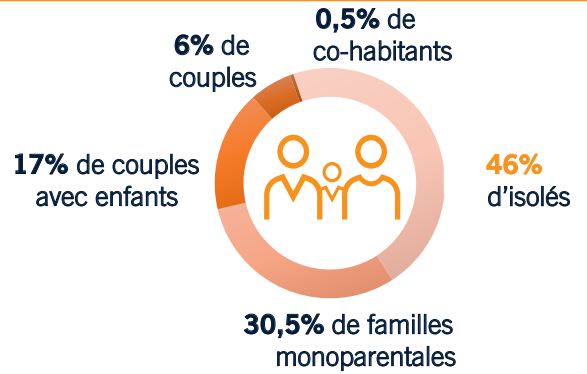
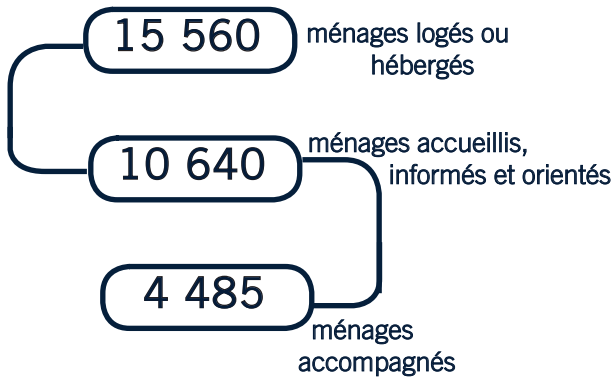


7 agences immobilières à vocation sociale (AIVS®)

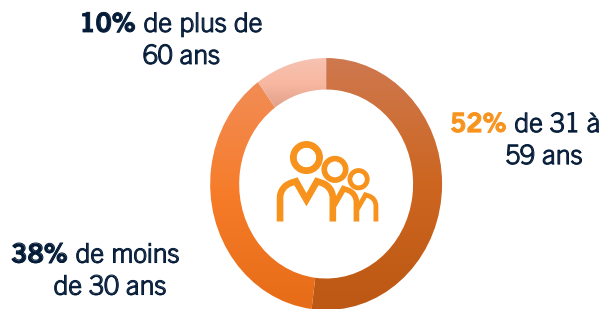


4 organismes agréés au titre de la maîtrise d'ouvrage d'insertion

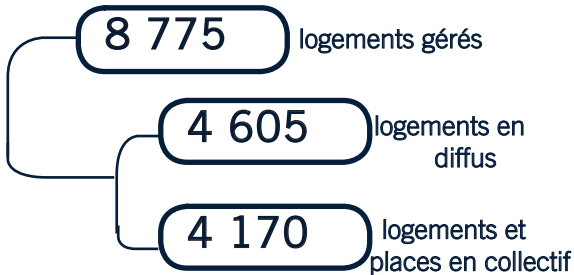
Public accueilli



83% des sorties de l'année vers du logement pérenne (HLM Bail direct, logement privé bail direct et logement pérenne en Gestion Locative Adaptée)



Habitat



1285 logements temporaires

3 320 logements pérennes

1675 résidences sociales



2135 Hébergements, foyers ou autres formes d'habitat

1 160 Logements soit 63% des logements du parc privé sont conventionnés ANAH.

Parmi eux, 81% des logements conventionnés ANAH le sont à niveau de loyer Social ou Très Social

360 pensions de famille